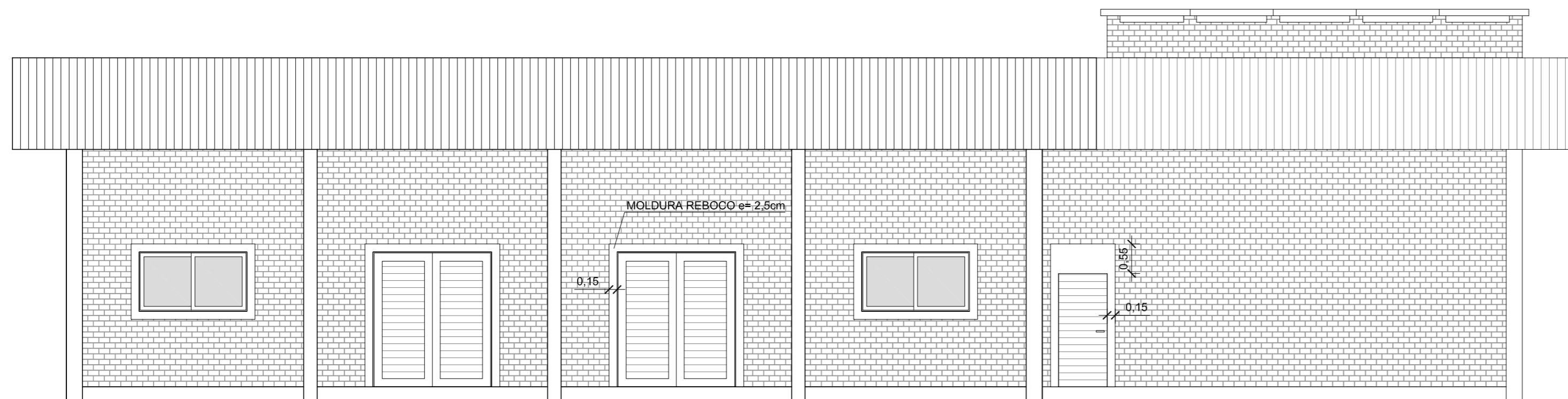


FACHADA SUL
ESCALA: 1/75

Prefeitura Municipal
Segredo/RS

APROVADO

EM 02/08/2024
Jerônimo Carlos Lazzari
Arquiteto e Urbanista - CAU A54265-2



FACHADA OESTE
ESCALA: 1/75

PREFEITURA MUNICIPAL DE SEGREDO-RS

DESCRIÇÃO: FACHADA SUL E OESTE

OBRA: FECHAMENTO CTG CANDEEIRO SERRANO

PREFEITO MUNICIPAL:

VALDIR JOSÉ RODRIGUES
PREFEITO MUNICIPAL

ÁREA:
648,63m²

PRANCHA:
3/6

RESPONSÁVEL TÉCNICO:

JERÔNIMO CARLOS LAZZARI
ARQUITETO E URBANISTA CAU A54265-2

ESCALAS:
INDICADAS

DATA:
AGOSTO
2024